



PASTIFICIO STROPPA Srl
 via Sardegna 38/42 - ITALIA
 20072 Fizzonasco di Pieve Emanuele MI
 Tel.: 02 90 400 241 – info@pastificiostroppa.it
www.pastificiostroppa.it / www.stroppabio.it

Specifica tecnica prodotto finito

GNOCCHI CON PATATE - GNOCCHI WITH POTATO

MD 57
 rev. 4
 del 12/07/2021 pag. 1 di 4

DATI IDENTIFICATIVI DEL PRODOTTO / PRODUCT DATA

Denominazione di vendita	Gnocchi con patate
Name of sale	Gnocchi with potato
Designazione commerciale	gnocchi con patate 35% freschi
Commercial description	Gnocchi with potato 35% fresh
Codice Articolo	1
Articole code	1

DESCRIZIONE PRODOTTO / DESCRIPTION OF THE PRODUCT

Ingredienti	purea di patate 35% [(acqua, fiocchi di patate (patate disidratate 99%, emulsionanti: E471 mono e digliceridi degli acidi grassi, stabilizzante E450i difosfato disodico, spezie, conservante E223 metabisolfito di sodio, antiossidanti E304 palmitato di ascorbilo, aroma naturale, correttore di acidità E330 acido citrico)], farina di GRANO tenero, fecola di patate, sale, aromi naturali. Conservante: Acido sorbico. Spolverati con farina di riso.
Ingredients	mashed potatoes 35% (water, potato flakes (dehydrated potatoes 99%, emulsifier: E471 mono- and diglycerid of fatty acid, preservative E450i Disodium diphosphate, spices, preservative: E223 sodium metabisulphite, antioxidant E304 ascorbyl palmitate, natural flavouring, acidity regulator E330 citric acid), soft WHEAT flour, potato starch, salt, natural flavour. Preservative: sorbic acid Dusted with rice flour.

LISTA DEGLI ALLERGENI	ASSENTE	TRACCE	PRESENZA	COMMENTI
LIST OF ALLERGENIC	ABSENCE	TRACE	PRESENCE	NOTICE
Cereali contenente glutine (grano, segale, orzo, farro, kamut) e derivati / Cereals containing			X	
Crostacei e prodotti derivati/ Shellfish and derivatives	X			
Uova e prodotti derivati / Eggs and derivatives	X			
Pesce e prodotti derivati / Fish and derivatives	X			
Arachidi e prodotti derivati / Peanuts and derivatives	X			
Soia e prodotti derivati / Soy and derivatives		X		tracce / traces
Latte e prodotti derivati (lattosio incluso) / Milk and dairy products (including lactose)		X		tracce / traces
Frutta a guscio (mandorle, nocciole, noci comuni, noci di acagiù, noci pecan, noci del Brasile, pistacchi, noci del Queensland) e derivati / Nuts (almonds, hazelnuts, walnuts, cashews, pecans, Brazil nuts, pistachios, macadamia nut, sand Queensland) and derivatives		X		tracce / traces
Sedano e prodotti derivati / Celery and derivatives	X			
Senape e prodotti derivati / Mustard and derivatives	X			
Sesamo e derivati / Sesame seeds and derivatives	X			
Anidride solforosa e solfiti in concentrazioni superiori a 10 mg/kg o 10 mg/l espressi come SO ₂ / Sulphites at concentrations of sulfur dioxide above 10 mg/kg or 10 mg/l expressed as SO ₂			X	
Lupino e prodotti derivati / Lupine and products based on lupine	X			
Molluschi e prodotti a base di mollusco / Molluscs and products based on molluscs	X			

CARATTERISTICHE DEL PRODOTTO / PRODUCT CHARACTERISTICS

Caratteristiche microbiologiche	Microbiological characteristics
C.M.T. (ufc/g) ≤50,000	C.M.T. (ufc/g) ≤50,000
E. coli (ufc/g) ≤10	E. coli (ufc/g) ≤10
Bacillus cereus (ufc/g) ≤100	Bacillus cereus (ufc/g) ≤100
Stafilococchi Coag. + (ufc/g) ≤10	Stafilococchi Coag. + (ufc/g) ≤10
Salmonella spp. (25 g.) Assenza	Salmonella spp. (25 g.) Absence
Listeria Monocytogenes (in 25 g.) Assenza	Listeria Monocytogenes (in 25 g.) Absence
Muffe (ufc/g) ≤250	Mold (ufc/g) ≤250

CMT oltre T0 e durante l'intero periodo di shelf-life: è ammessa la fluttuazione del valore di CMT fino a 1.000.000 ucf/g dovuta al metabolismo della flora microbica caratteristica del prodotto

CMT over T0 and during the entire period of shelf-life: it is allowed the fluctuation of the value of CMT until 1.000.000 ucf/g due to the metabolism of the microbial flora characteristic of the product.

**PASTIFICIO STROPPA Srl**

via Sardegna 38/42 - ITALIA
 20072 Fizzonasco di Pieve Emanuele MI
 Tel.: 02 90 400 241 – info@pastificiostroppa.it
www.pastificiostroppa.it / www.stroppabio.it

Specifica tecnica prodotto finito

GNOCCHI CON PATATE - GNOCCHI WITH POTATO

MD 57
 rev. 4
 del 12/07/2021 *pag. 2 di 4*

Valori nutrizionali (valori nutrizionali medi per 100 g di prodotto)	Valore energetico	Energy	652 kJ / 154 kcal
Nutritional values (average nutritional values for 100 g)	Grassi	Fat	0 g
	Acidi grassi saturi	saturated fat	0 g
	Carboidrati	Carbohydrates	34 g
	Zuccheri	Sugar	0,7 g
	Fibra	Fibre	1 g
	Proteine	Proteins	3,9 g
	Sale	Salt	1,2 g
Caratteristiche organolettiche	Colore: giallo tipico della patata	Color: typical white potato	
Sensory characteristics	Odore/ Sapore: patate	Smell/Taste: potato	
	Consistenza: morbida	Consistency: soft	
	Aspetto visivo: gnocco rigato	Visual aspect: gnocco	

IMBALLAGGIO PRIMARIO

Peso netto confezione:	2500 g
Atmosfera protettiva:	//
Descrizione:	sacchetto in film plastico
Composizione:	polipropilene per alimenti

PACKAGING

Net weight	2500 g
Protective atmosphere	//
Description	plastic film bag
Composition	polypropylene for food

IMBALLAGGIO SECONDARIO

Descrizione	cartone
Dimensioni esterne (mm)	583x278x230
Nr. Confezioni per cartone	4
Peso netto cartone (kg)	10 kg

PACKAGING BOX

Description	carton
Internal dimensions (mm)	583x278x230
Number of pack	4
Box net weight	10 kg

CONSERVAZIONE

Conservare a + 4°C	CONSERVATION
	Keep refrigereted +4°C

SHELF LIFE

15 giorni	SHELF LIFE
	15 days

MODALITA' DI COTTURA

Consumare previa cottura. Cuocere il prodotto in acqua salata bollente, una volta in superficie attendere un minuto e scolare. Condire a piacimento

INSTRUCTIONS FOR USE

Consume after cooking. Cook the gnocchi in boiling salted water, one on the surface wait a minute and drain
 Season to taste

SCADENZA E LOTTO

Data di scadenza:	espressa in gg-mm-aa
Lotto:	4 numeri preceduti dalla lettera "L"
Posizione:	sulla confezione o in etichetta

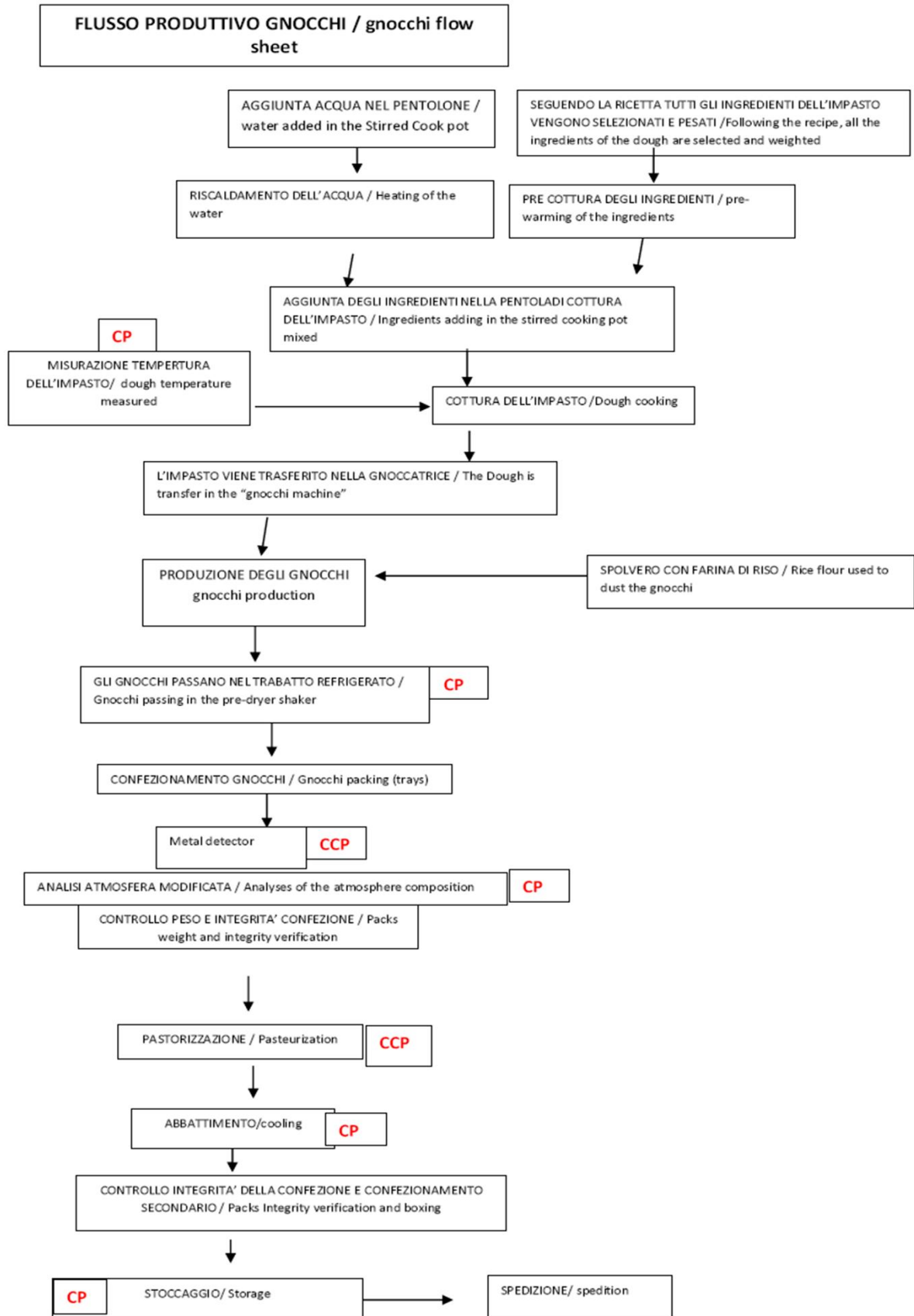
EXPIRATION DATE AND LOT

Expiration date:	expressed in dd-mm-yy
Lot:	4 number came first "L"
Position:	on the package or on the label



GNOCCHI CON PATATE - GNOCCHI WITH POTATO

MD 57
rev. 4
del 12/07/2021 pag. 3 di 4



	 PASTIFICIO STROPPA Srl via Sardegna 38/42 - ITALIA 20072 Fizzonasco di Pieve Emanuele MI Tel.: 02 90 400 241 – info@pastificiostroppa.it www.pastificiostroppa.it / www.stroppabio.it	Specifica tecnica prodotto finito
GNOCCHI CON PATATE - GNOCCHI WITH POTATO		MD 57 rev. 4 del 12/07/2021 <i>pag. 4 di 4</i>

CONTROLLO QUALITA' E SICUREZZA ALIMENTARE		
Processo produttivo mantenuto sotto controllo mediante l'applicazione del sistema HACCP, conforme a quanto previsto dal REG CE 852/04		
Analisi chimiche e microbiologiche effettuate presso laboratorio esterno accreditato Accredia		
Si certifica che il prodotto fornito non proviene da e non contiene organismi geneticamente modificati come da dichiarazioni rilasciate dai ns. fornitori; pertanto il prodotto è conforme alle norme nazionali e comunitarie CE 852/04		
QUALITY CONTROL AND FOOD SAFETY		
Production process kept under control through the application of HACCP compliant with the provisions of REG CE 852/04.		
Chemical and microbiological analysis carried out at external laboratories accredited by Accredia		
This is to certify that the product supplied doesn't come from and doesn't contain genetically modified organism as statements made by our suppliers, so the product complies with national and Community currently in force. Furthermore, the use of OGM products isn't expected in the future.		
Emesso da / Issued by Elisabetta Stroppa (Assicurazione qualità / Quality Control)	data / date 23/08/2021	Approvato da / Approved by Maurizio Stroppa (Amministratore / Administrator)